



Newport

Adult Community Learning

Dysgu Cymunedol i Oedolion
Casnewydd

► Taflen Cysiau

2023/24

Cyfleoedd i bob oedolyn 16 oed neu'n hŷn



NEWPORT
CITY COUNCIL
CYNGOR DINAS
CASNEWYDD

Cynnwys

Cyflwyniad	3
Gwybodaeth am Leoliadau a Ffioedd Cyrsiau	4
Gwybodaeth am y Cwrs	5
➤ Sgiliau Hanfodol a TGAU	5-6
● Llythrennedd	
Sgiliau Hanfodol	
Saesneg Cyn TGAU	
Iaith Saesneg TGAU	
● Rhifedd	
Sgiliau Hanfodol	
Mathemateg Cyn TGAU	
TGAU Mathemateg	
➤ Ieithoedd	7
Cyflwyniad i Iaith Arwyddion Prydain	
Gwellu Sgiliau Iaith Arwyddion Prydain	
Sbaeneg Gwyliau	
Saesneg i Siaradwyr Ieithoedd Eraill (ESOL)	
➤ Digidol	8
Dyw Cyfrifiaduron Ddim Yn Cnoi	
Sgiliau Digidol	
ICDL	
➤ Sgiliau Byw'n Annibynnol	9
➤ Arall	9
● Cyflwyniad i Lythrennedd Carbon	
● Dod yn Gynorthwy-ydd Addysgu	
● Dyfarniad Lefel 2 Highfield mewn Hylendid Bwyd	
● Dyfarniad Lefel 2 Highfield mewn Cyflwyniad i Gymorth Cyntaf ar gyfer Iechyd Meddwl	

Croeso i Lyfryn Dysgu Oedolion yn y Gymuned Casnewydd 2023-24

Fel aelod o Bartneriaeth Dysgu Oedolion yn y Gymuned Gwent, mae Dysgu Oedolion yn y Gymuned Casnewydd yn cynnig amrywiaeth eang o gyrsiau i bob oedolyn dros 16 oed. Mae ganddyn nhw gyrsiau sy'n addas i bawb, p'un a ydych chi'n chwilio am gymwysterau, cyfleoedd cyflogaeth neu am gyflawni nodau personol.

Os ydych yn newydd i'r gwasanaeth, gobeithiwn y dewch o hyd i gwrs sy'n eich helpu ac sydd o ddiddordeb i chi. Os ydych yn dychwelyd, edrychwn ymlaen at eich gweld chi eto.

Mae'r llyfryn hwn yn rhoi gwybodaeth am yr amrywiaeth o gyrsiau sydd ar gael.

I holi am neu i gofrestru ar gwrs, cysylltwch â ni drwy un o'r dulliau canlynol:

-  **E-bost: community.learning@newport.gov.uk**
-  **Rhif Ffôn: 01633 656656**
-  **Gwefan: www.newport.gov.uk/communitylearning**

Gallwch hefyd alw heibio:

-  **Canolfan Dysgu Cymunedol a Llyfrgell Sain Silian**

Beaufort Road

Casnewydd

NP19 7UB



Newport
Adult Community Learning
Dysgu Cymunedol i Oedolion
Casnewydd

Lleoliad

Addysgir cyrsiau mewn lleoliadau ar draws Casnewydd

Lleoliad	Cyfeiriad
CDCLI Sain Silian	Beaufort Road, Casnewydd, NP19 7UB
Canolfan Share	Stow Hill, Casnewydd NP20 4SZ
Tŷ Tredegar	Coedcernyw, Casnewydd, NP10 8YW
Hyb Cymdogaeth y Gorllewin	Bideford Road, Casnewydd, NP20 3XT

Ffioedd y Cwrs

I gael y wybodaeth ddiweddaraf am ffioedd cyrsiau, ewch i'n tudalen we www.newport.gov.uk/communitylearning

Ar gyfer 2023/24, mae'r holl gyrsiau sgiliau hanfodol, y rhan fwyaf o gyrsiau Saesneg i Siaradwyr Ieithoedd Eraill a'r rhan fwyaf o gyrsiau cyfrifiadurol am ddim.

Mae ffioedd consesiynol yn berthnasol i fyfyrwyr sy'n derbyn Lwfans Cyflogaeth a Chymorth, Lwfans Ceisio Gwaith, Cymhorthdal Incwm, Credyd Treth Gwaith, Credyd Pensiwn Gwarantedig neu Gredyd Cynhwysol. Rhaid dangos prawf o'r hawl wrth gofrestru.

Bydd hawl gan fyfyrwyr dros 16 oed a dan 19 oed ar 1 Medi 2023 i hawlio'r gyfradd gonsesiynol 16-19.

Gwybodaeth Gyffredinol

Ad-daliadau

Mae Cyngor Dinas Casnewydd yn cadw'r hawl i ganslo neu gyfuno cyrsiau. Os oes angen, gellir rhoi ad-daliad llawn neu rannol. Ni roddir ad-daliadau am unrhyw reswm arall.

Anabledd

Rhowch wybod i ni, cyn cofrestru, os oes gennych anabledd a allai effeithio ar eich cyfranogiad yn eich dewis o gwrs fel y gallwn fodloni eich anghenion.



Gwybodaeth am y Cwrs

► Sgiliau hanfodol a TGAU

Mae cyrsiau Sgiliau Hanfodol yn berffaith i ddechreuwr ac i'r rhai sy'n dymuno gwella eu sgiliau mewn llythrennedd a rhifedd.

Mae cyrsiau ar gyfer dysgwyr mwy profiadol sy'n dymuno gwella eu rhagolygon gyrfa hefyd ar gael, yn ogystal â chyrsiau TGAU i'r rhai sy'n dymuno ennill cymhwyster a gydnabyddir yn genedlaethol.

Rydym yn cynnig dosbarthiadau cyfeillgar a chefnogol, felly beth am ddod draw i wella eich sgiliau a datblygu rhai newydd.

Mae ein holl gyrsiau wedi'u hachredu a byddwn yn eich helpu i ennill cymhwyster.

LLYTHRENNEDD

Sgiliau Hanfodol - Llythrennedd

Cynlluniwyd y cyrsiau hyn ar gyfer y rhai sy'n cymryd eu camau cyntaf yn ôl i fyd addysg ac ar gyfer y rhai sy'n dymuno gwella eu sgiliau llythrennedd.

Mae'r holl gyrsiau Sgiliau Hanfodol - Llythrennedd am ddim a gellir ymuno â nhw ar unrhyw adeg yn ystod y flwyddyn academaidd.

Saesneg Cyn TGAU

Mae cyrsiau Saesneg cyn TGAU yn cynnig cyfle i fyfyrwyr ddatblygu'r sgiliau sydd eu hangen ar gyfer TGAU Saesneg heb bwysau arholiadau ffurfiol.

Mae'r holl gyrsiau cyn TGAU am ddim a gellir ymuno â nhw ar unrhyw adeg yn ystod y flwyddyn academaidd.

Iaith Saesneg TGAU

Mae cyrsiau TGAU yn ddifyr, yn heriol ac yn werth chweil, gan gynnig cymhwyster gwerthfawr ar gyfer hunanddatblygiad, gwella rhagolygon cyflogaeth a mynediad i addysg uwch.

Bydd angen ymrwymo i waith caled, hunan-astudio, asesiadau yn yr ystafell ddosbarth ac arholiadau ysgrifenedig ar ddiwedd y flwyddyn.

Byddwch yn cael addysg, cymorth, adborth ac anogaeth ragorol drwy gydol y cwrs. Mae'r hyfforddiant am ddim - dim ond ffi arholiadau y bydd angen i fyfyrwyr ei dalu.

Bydd rhai sesiynau'n cael eu haddysgu ar-lein – bydd angen i fyfyrwyr gael mynediad i ddyfais ddigidol gyda gwe-gamera a meicroffon a chysylltiad rhyngrwyd dibynadwy.

RHIFEDD

Sgiliau Hanfodol - Rhifedd

Cynlluniwyd y cyrsiau hyn ar gyfer y rhai sy'n cymryd eu camau cyntaf yn ôl i fyd addysg ac ar gyfer y rhai sy'n dymuno gwella eu sgiliau rhifedd.

Mae'r holl gyrsiau Sgiliau Hanfodol - Rhifedd am ddim a gellir ymuno â nhw ar unrhyw adeg yn ystod y flwyddyn academaidd.

Mathemateg Cyn TGAU

Mae cyrsiau Mathemateg Cyn TGAU yn cynnig cyfle i fyfyrwyr ddatblygu'r sgiliau sydd eu hangen ar gyfer TGAU Mathemateg heb bwysau arholiadau ffurfiol.

Mae'r holl gyrsiau cyn TGAU am ddim a gellir ymuno â nhw ar unrhyw adeg yn ystod y flwyddyn academaidd.

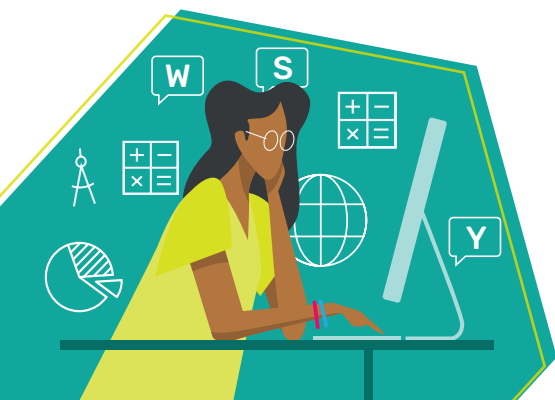
TGAU Mathemateg

Mae cyrsiau TGAU yn ddifyr, yn heriol ac yn werth chweil, gan gynnig cymhwyster gwerthfawr ar gyfer hunanddatblygiad, gwella rhagolygon cyflogaeth a mynediad i addysg uwch.

Bydd angen ymrwymo i waith caled, hunan-astudio, asesiadau yn yr ystafell ddosbarth ac arholiadau ysgrifenedig ar ddiwedd y flwyddyn.

Byddwch yn cael addysg, cymorth, adborth ac anogaeth ragorol drwy gydol y cwrs. Ar gyfer 2023-24, bydd pob cwrs TGAU Mathemateg am ddim.

Bydd rhai sesiynau'n cael eu haddysgu ar-lein – bydd angen i fyfyrwyr gael mynediad i ddyfais ddigidol gyda gwe-gamera a meicroffon a chysylltiad rhyngrwyd dibynadwy.



► Ieithoedd

Cyflwyniad i Iaith Arwyddion Prydain

Bydd y cwrs hwn yn eich helpu i ddysgu am iaith Arwyddion Prydain (IAP) a sut mae'n wahanol i ieithoedd arwyddion eraill.

Bydd myfyrwyr yn dysgu wyddor iaith arwyddion ac arwyddion eraill a fydd yn eich helpu i gyfathrebu'n fwy effeithiol.

Erbyn diwedd y cwrs dylech chi fod yn gallu cael sgwrs sylfaenol mewn IAP a dechrau deall problemau y gallai person byddar eu hwynebu.

Gall rhai sesiynau gael eu cynnal ar-lein. Bydd angen i fyfyrwyr gael mynediad i ddyfais ddigidol gyda chamera a meicroffon ynghyd â chysylltiad rhyngrwyd dibynadwy.

Gwella Sgiliau Iaith Arwyddion Prydain

Mae ein cwrs Gwella Sgiliau Iaith Arwyddion Prydain ar gyfer myfyrwyr sydd wedi cwblhau cwrs Cyflwyniad i Iaith Arwyddion Prydain ac sy'n dymuno datblygu eu sgiliau.

Gall rhai sesiynau gael eu cynnal ar-lein. Bydd angen i fyfyrwyr gael mynediad i ddyfais ddigidol gyda chamera a meicroffon ynghyd â chysylltiad rhyngrwyd dibynadwy.

Sbaeneg Gwyliau

Mae ein cyrsiau Sbaeneg Gwyliau poblogaidd wedi cael eu gwella ar gyfer 2023/24.

Bydd ein cwrs Dechreuwyr yn dysgu'r eirfa sylfaenol sydd ei hangen arnoch i wella eich Sbaeneg ar gyfer gwyliau, gan gynnwys cyfarchion syml, sut i ofyn am gyfarwyddiadau a sut i archebu bwyd a diod.

Yn newydd ar gyfer 2023/24, bydd ein cwrs Sbaeneg - Gwella yn adeiladu ar y wybodaeth a gafwyd yn y cwrs Sbaeneg i Ddechreuwyr.

ESOL - Saesneg i Siaradwyr Ieithoedd Eraill

Yn amodol ar gymhwysedd, rydym yn croesawu pob oedolyn nad Saesneg yw ei iaith gyntaf.

Addysgir dosbarthiadau ESOL mewn lleoliadau yng nghanol y ddinas. Rydym yn cynnig cyrsiau sy'n amrywio o ddechreuwyr absoliwt i gyrsiau Lefel I uwch.

Cynhelir ein dosbarthiadau mewn amgylchedd cefnogol ac fe'u cynlluniwyd i helpu gyda phob agwedd ar fywyd a gwaith yn y Deyrnas Unedig.

I drefnu asesiad, cysylltwch â REACH Casnewydd.



Mae ein Hyb Saesneg i Siaradwyr leithoedd Eraill REACH+ yn darparu pwynt cyswllt canolog i unrhyw un sy'n dymuno cyrchu dosbarthiadau Saesneg mewn lleoliadau gwahanol ar draws Casnewydd.

Byddwn yn asesu pob person a'i gyfeirio at y cwrs a'r gefnogaeth orau. Ein nod yw cael pawb ar y cwrs cywir mor gyflym ac mor rhwydd â phosibl.

Bydd angen i chi drefnu apwyntiad ar-lein yn www.reach.wales neu drwy ffonio

07805 272916.

Dewch i'r apwyntiad hwnnw a chewch asesiad gydag un o'n staff cymwynasgar.

Bydd yr asesiad yn cymryd tua 2 awr ac mae'n cynnwys:

- cyfweiliad byr i brofi eich sgiliau gwranddo a siarad
- tasg darllen ac ysgrifennu

Wedyn byddwn yn rhoi gwybod i chi am y lefel gywir o gwrs ESOL fydd ei angen arnoch ac yn dweud wrthyhch pryd a ble mae'n dechrau.

► **Cyrsiau cyfrifiadurol**

Mae cyrsiau cyfrifiadurol ar gael i fyfyrwyr o wahanol lefelau - o ddechreuwr i lefel ganolradd.

Byddwn yn dangos i ddechreuwr pur sut i droi cyfrifiadur ymlaen, yn magu eu hyder, a byddwn yn addysgu hanfodion defnyddio cyfrifiadur personol.

Rydym hefyd yn cynnig cyrsiau sgiliau digidol i ddangos i chi sut i aros yn ddiogel ar-lein, sut i chwilio am wybodaeth ar y rhyngwryd, a sut i fod yn greadigol wrth ddefnyddio cyfrifiadur neu liniadur.



Dyw Cyfrifiaduron Ddim Yn Cnoi

O roi'r cyfrifiadur ymlaen, i argraffu eich dogfen gyntaf, bydd popeth yn dod yn glir yn fuan yn y cwrs hwyliog hwn a gynlluniwyd i fagu hyder a dealltwriaeth o ddefnyddio cyfrifiadur personol neu liniadur. Mae'r cwrs yn rhoi cyflwyniad i brosesu geiriau a dysgu sut i chwilio'r rhyngwyd. Mae'r holl gyrsiau Dyw Cyfrifiaduron Ddim yn Cnoi am ddim.

Sgiliau Digidol

Yn newydd ar gyfer 2023/24, gall ein cyrsiau sgiliau digidol ddangos i chi sut i ddefnyddio'r rhyngwyd yn ddiogel, sut i chwilio am wybodaeth ar y rhyngwyd, sut i fod yn greadigol wrth ddefnyddio cyfrifiadur neu liniadur a sut i ddefnyddio pecynnau prosesu word a thaenlenni.

Mae'r holl gyrsiau sgiliau digidol am ddim a gellir ymuno â nhw ar unrhyw adeg yn ystod y flwyddyn academaidd.

ICDL

Os ydych chi'n chwilio am gyrsiau i wella eich rhagolygon o ran swydd, mae cyrsiau Lefel 1 a Lefel 2 ICDL yn cael eu hargymell a'u cymeradwyo gan gyflogwyr.

Mae'r ddau gwrs wedi'u hachredu gan y Sefydliad Siartredig TG ac yn cynnwys modiwlau ar brosesau geiriau, taenlenni a chyflwyniadau.

Mae cyrsiau Llwybr Carlam hefyd ar gael ac yn cynnwys gwersi hirach dros gyfnod byrrach.

► Sgiliau Byw'n Annibynnol

Mae cyrsiau Sgiliau Byw'n Annibynnol (SBA) ar gyfer oedolion sydd ag anawsterau dysgu.

Mae Dysgu Oedolion yn y Gymuned Casnewydd yn cynnig amrywiaeth eang o gyrsiau yng Nghanolfan Ddysgu Gymunedol a Llyfrgell Sain Silian ac yn Nhŷ Tredegar.

I gael rhagor o wybodaeth ac i drafod cymhwysedd ar gyfer y cyrsiau hyn, anfonwch e-bost at community.learning@newport.gov.uk, neu ffoniwch (01633) 656656 a gofynnwch am Ganolfan Dysgu Cymunedol a Llyfrgell Sain Silian.

► Cyrsiau eraill

Cyflwyniad i Lythrennedd Carbon

Bydd ein cyrsiau Cyflwyniad i Lythrennedd Carbon yn eich helpu i ddeall eich ôl troed carbon ac yn dangos i chi'r camau y gallwch eu cymryd i leihau eich effaith ar y blaned.

Gall rhai sesiynau gael eu haddysgu ar-lein. I gymryd rhan mewn cwrs ar-lein, bydd angen i fyfyrwyr gael mynediad i ddyfais ddiigidol gyda camera a meicroffon ynghyd â chysylltiad rhyngwrwyd dibynadwy.

Dod yn Gynorthwy-ydd Addysgu

Mae'r cyrsiau hyn yn rhoi cymorth i fyfyrwyr astudio'r theori yn ogystal â'r elfennau ymarferol o weithio fel cynorthwy-ydd addysgu a dysgu mewn lleoliad addysg.

Bydd myfyrwyr yn cymryd rhan mewn trafodaethau grŵp, cyflawni tasgau ysgrifenedig ac ymarferol a thynnu ar eu profiadau, rhannu syniadau ac arfer da gyda'u cyd-fyfyrwyr.

Os ydych yn ceisio cael swydd fel cynorthwy-ydd addysgu a dysgu, bydd angen i chi gyflawni Tystysgrif Lefel 2 Gwaith Cefnogi Addysgu a Dysgu mewn Ysgolion.

Gallwch wneud hyn ar ein cyrsiau drwy naill ai ddod ddwywaith yr wythnos am flwyddyn, neu fynychu unwaith yr wythnos am ddwy flynedd. Bydd gofyn i fyfyrwyr ddod o hyd i leoliad mewn ysgol yn rhan o'r cwrs tystysgrif Lefel 2.

Os hoffech gael gwybodaeth am y ddamcaniaeth y tu ôl i weithio mewn lleoliad addysgol, yna'r cwrs Dyfarniad Lefel 2 Gwaith Cefnogi mewn Ysgolion yw'r cwrs i chi.

Os ydych eisoes wedi cael TGAU Iaith Saesneg gradd C neu uwch, neu uwch, ni fydd gofyn i chi gyflawni asesiad cychwynnol cyn dechrau'r cwrs. Os nad oes gennych gymhwyster TGAU Saesneg Iaith gradd C neu uwch, byddwn yn gofyn i chi gwblhau asesiad byr cyn y cwrs.

Bydd rhai sesiynau'n cael eu haddysgu ar-lein – bydd angen i fyfyrwyr gael mynediad i ddyfais ddiigidol gyda gwe-gamera a meicroffon a chysylltiad rhyngwrwyd dibynadwy.

Diogelwch Bwyd

Yn newydd ar gyfer 2023/24, mae Dyfarniad Lefel 2 Highfield mewn Diogelwch Bwyd ar gyfer Arlwyyo yn gwrs undydd a fydd yn addysgu'r wybodaeth a'r sgiliau angenrheidiol sydd eu hangen i ddeall egwyddorion glendid a hylendid, yn ogystal â chadw cynhyrchion bwyd yn ddiogel.

Cymorth Cyntaf ar gyfer Iechyd Meddwl

Yn newydd ar gyfer 2023/24, bydd Dyfarniad Lefel 2 Highfield mewn Cyflwyniad i Gymorth Cyntaf ar gyfer Iechyd Meddwl yn galluogi dysgwyr i ddatblygu'r sgiliau sydd eu hangen i gynorthwyo gyda materion iechyd meddwl yn y gweithle ac i roi cymorth iechyd meddwl sylfaenol neu i fod yr ymateb cyntaf i rywun mewn angen.

