



*Rhifyn 5*

## Croeso i e-fwletin Mannau Gwyrdd a Diogel Casnewydd



Mae'r cylchlythyr hwn yn cael ei gyflwyno i chi gan Cyfoeth Naturiol Cymru ar ran Partneriaeth Casnewydd yn Un.



Wrth i ni nesáu at yr hydref lliwgar, gobeithio eich bod chi i gyd cadw'n iawn a'ch bod chi wedi gallu mynd allan i'r awyr agored i dreulio rhywfaint o amser yn mwynhau natur. Gobeithiaf eich gweld yn y gweithdy rhwydwaith nesaf yn gynnar yn 2022 (mwy o fanylion i ddilyn yn fuan) ond dyma ychydig o ddiweddariadau i'w rhannu gyda chi yn y cyfamser. Gobeithiaf y byddwch chi'n mwynhau darllen amdanynt yn y cylchlythyr hwn – sydd yn ddatliad o'r holl waith partneriaeth a

phrosiectau gwych sy'n amhrisiadwy i'r [weledigaeth Werdd a Diogel ar gyfer Casnewydd](#).

Efallai y bydd gennych ddi-ddordeb hefyd yn yr [adroddiad chwarterol](#) diweddaraf ar sut mae'r mannau Gwyrdd a Diogel yn dod yn eu blaenau (Ebrill i Orffennaf), ac mae'r adroddiad nesaf i'w gyhoeddi cyn bo hir – gallwch gadw llygad ar y rhain [yma](#). Os oes gennych unrhyw wybodaeth i fwydo i'r rhain, cysylltwch â ni.

Peidiwch ag oedi cyn cysylltu a rhowch wybod os oes gennych unrhyw beth yr hoffech ei gynnwys yn yr e-fwletinâu sydd ar ddod. Rydw i yma i helpu i gefnogi a hyrwyddo'ch prosiectau unrhyw bryd.

**Harriet Bleach, Swyddog Ymgysylltu Gwyrdd a Diogel**  
[harriet.bleach@cyfoethnaturiolcymru.gov.uk](mailto:harriet.bleach@cyfoethnaturiolcymru.gov.uk)

Twitter [@harriet\\_bleach](#)

**Mae gan Gasnewydd ecosystemau llewyrchus iach lle mae pob cymuned yn teimlo'n gysylltiedig â natur a bod ganddynt fynediad hawdd i fannau gwyrdd a glas diogel o ansawdd da ar gyfer iechyd, lles, chwarae a hamdden**



Nod [Partneriaeth Grid Gwyrdd Gwent](#), prosiect arloesol newydd, yw gwella a datblygu seilwaith gwyrdd (y rhwydwaith o nodweddion naturiol a lled-naturiol, mannau gwyrdd, afonydd a llynnoedd sy'n croestorri ac yn cysylltu pentrefi, trefi a dinasoedd). Mae gan seilwaith gwyrdd ran hanfodol i'w chwarae wrth fynd i'r afael â'r argyfyngau natur, newid yn yr hinsawdd ac iechyd.

Cyngor Sir Fynwy sy'n arwain y bartneriaeth, gan weithio gyda chynghorau Blaenau Gwent, Caerffili, Casnewydd a Thorfaen, yn ogystal â Cyfoeth Naturiol Cymru, Forest Research ac Asiantaeth Ynni Hafren Gwy. Mae gweithio gyda'n gilydd yn rhoi'r cyfle gorau i fynd i'r afael â phwysau a bygythiadau i'r amgylchedd naturiol yn llwyddiannus. Bydd amgylchedd iach a chydnerth yn gallu darparu buddion iechyd a llesiant hanfodol yn well i genedlaethau'r presennol a'r dyfodol.

Mae'r bartneriaeth yn rhan bwysig o helpu i gyflawni [Datganiad Ardal De-ddwyrain Cymru](#) a'n nodau ar gyfer mannau Gwyrdd a Diogel.

Bydd y prosiect yn darparu ystod o fuddiannau llesiant ac iechyd i gymunedau lleol, a'i nod yw gwneud gwelliannau i fannau gwyrdd, parciau trefol a gwledig, llwybrau beicio a hawliau tramwy cyhoeddus, gweithredu i amddiffyn a gwella cynefinoedd

hanfodol i beillwyr, a rheoli coetiroedd yn well. Darllenwch fwy yma [Partneriaeth Grid Gwyrdd Gwent – MonLife](#)

## Teithio Llesol Casnewydd – Dweud eich dweud



Mae cam tri'r ymgynghoriad ar fapiau rhwydwaith teithio llesol bellach yn fyw. Dyma'r ymgynghoriad cyhoeddus statudol llawn ar y rhwydwaith drafft diwygiedig cyn ei gyflwyno i Lywodraeth Cymru i'w gymeradwyo ym mis Rhagfyr.

Gallwch ddweud eich dweud ar gynlluniau teithio llesol (cerdded a beicio ac ati) yma [Adolygiad](#)

[Mapiau Rhwydwaith Teithio Llesol](#)

## Prosiectau ar draws Casnewydd

Mae llawer o brosiectau yn digwydd o amgylch Casnewydd, a buaswn wrth fy modd yn clywed gennych chi i'w cynnwys yn yr e-fwletinau sydd ar ddod. Dyma'r diweddaraf ar rai o'r prosiectau hynny, a gobeithio y byddwch yn mwynhau gweld cymaint yn digwydd yng Nghasnewydd!

### Y ffordd i unman Natur

Mae'r darn o ffordd ddeuol oddi ar yr A48 yng Nghoedcernyw wedi gweld tipio anghyfreithlon ar raddfa fawr ers nifer o flynyddoedd, ond mae sawl asiantaeth wedi bod yn gweithio mewn partneriaeth i newid hynny.

Trwy waith caled, ymrwymiad a phenderfyniad trigolion lleol, sydd wedi ffurfio grŵp o'r enw [Cyfeillion y Ffordd at Natur](#), mae'r gwaith glanhau wedi hen

ddechrau gyda'r nod o droi'r 'Ffordd i Unman' yn Ffordd at Natur, a gwella'r ardal ar gyfer bioamrywiaeth a'r

gymuned. Mae contractwyr Cyngor Dinas Casnewydd wedi clirio'r eitemau mawr ar y safle mewn ymdrech aruthrol, ac fe wnaeth y grŵp gael cymorth gan bobl ar draws Casnewydd a Chaerdydd i godi sbwriel ar 30 Hydref, a welodd nifer fawr o bobl yn ymgynnull i gefnogi'r ymdrech i lanhau. Mae'r gwahaniaeth yn rhyfeddol – gwaith partneriaeth ar ei orau!



Bydd sawl partner, gan gynnwys Cyngor Casnewydd, Taclo Tipio Cymru, Cadwch Gymru'n Daclus, a Chyfeillion y Ffordd at Natur ac eraill, bellach yn canolbwyntio ar gadw'r ardal yn rhydd rhag tipio anghyfreithlon, gan ganolbwyntio hefyd ar welliannau amgylcheddol.



Sefydlwyd Caerllion Gwyrdd fel [grŵp Facebook](#) yn gynnar yn 2021, gyda'r nod o ymgysylltu â'r gymuned ar faterion amgylcheddol a chynaliadwyedd a darparu lle i rannu awgrymiadau, cyngor a gwybodaeth. Isod, clywn mwy gan Abby ac Aimee am Caerllion Gwyrdd.

“Mae'r grŵp wedi profi i fod yn boblogaidd ac mae llawer o bobl frwdfrydig a gwybodus sy'n postio negeseuon yn rheolaidd. Rydym hefyd wedi bod yn brysur yn gwneud y canlynol:

- cefnogi 'Mai dim torri gwair' a mapio 'Mannau Gwyrdd' yn y pentref i archwilio'r hyn y gellir ei wneud i wella'r manau hyn
- gweithio gyda phlastigau CVP, ac erbyn hyn mae gennym ddau bwynt casglu ar gyfer plastigau elastig yn y pentref
- siarad â siopau coffi lleol am ddefnyddio cwpanau y gellir eu hailddefnyddio ar gyfer siopau tecawê yn lle rhai tafladwy, ac annog pobl i wneud hynny trwy'r grŵp Facebook

Mae hefyd nifer o grwpiau newydd eraill sydd wedi dod i'r amlwg, gan gynnwys grŵp casglu sbwriel Pitch in Patrol, grŵp cyfnewid planhigion a hadau, grŵp sy'n archwilio prynu darn o goetir yn y pentref, a grŵp gwisg ysgol a gwisg ffansi lle gall pobl drosglwyddo dillad nad oes arnynt eu hangen mwyach.

Mae'n teimlo fel amser cyffrous i Gaerllion Gwyrdd ac rydym yn awyddus iawn i weithio gydag eraill i annog a chefnogi'r gymuned ehangach i fyw'n fwy cynaliadwy. Mae cymaint o gyfle i'r grŵp hwn dyfu a datblygu ac rydym yn gyffrous i weld beth ddaw yn y dyfodol!”

Edrychwch ar [grŵp Facebook Caerllion Gwyrdd](#) neu gadewch i mi wybod os gallaf eich rhoi mewn cysylltiad â rhywun er mwyn i chi archwilio sut y gallwch weithio gyda'ch gilydd.



## Sefyll Dros Natur – Ymddiriedolaeth Natur Gwent

*Rydym yn clywed mwy gan Kathy Barclay, Ymddiriedolaeth Natur Gwent, ar waith cyffrous y prosiect Sefyll Dros Natur.*

“Mae [Sefyll Dros Natur Cymru](#) yn mynd o nerth i nerth yng Nghasnewydd. Mae'r grŵp Wildlife Warriors wir yn mynd i'r afael â'r hyn y gallwn ei wneud i wneud gwahaniaeth a gweithredu ar y newid yn yr hinsawdd. Roeddent yn brysur yn ystod yr hanner tymor yn rhoi help llaw i'n ffrindiau yn Maindee Unlimited, gan greu gardd law yng Nghanolfan Gymunedol Eveswell. Fe wnaethant gyfrannu at [COP26](#) trwy gymryd rhan yn y Diwrnod Gweithredu Byd-eang ar 6 Tachwedd. Maent hefyd yn archwilio'r syniad o greu gardd newid hinsawdd i ddangos pa gamau y gallem i gyd eu cymryd yn ein gerddi.

Rydym hefyd wedi cael rhai sesiynau hwyl gyda gwahanol grwpiau addysg yn y cartref yng Nghasnewydd ac maen nhw'n angerddol iawn dros wneud gwahaniaeth.

Rydym wedi gwneud cysylltiadau â BugLife ac rydym yn gyffrous am eu prosiect peillio posib. Rydym hefyd wedi cysylltu â Chlwb KidsCare4U yn Mhilgwenlli. Cynhaliwyd rhai trafodaethau cychwynnol ynghylch sut y gallai'r prosiect hwn helpu pobl ifanc i gysylltu â'r Bartneriaeth Natur Leol hefyd. **Os oes gan unrhyw un unrhyw syniadau, rydym yn eu croesawu.**

Rydym wedi cyfarfod â swyddogion ymgysylltu ag ieuentid ac rydym yn gyffrous i ddod o hyd i ffyrdd o gysylltu'r prosiect hwn â'u gwahanol glybiau pontio a chlybiau ar ôl yr ysgol sy'n cael eu cynnal yng Nghanolfan Betws.

Rydym ni wir eisiau i bobl ifanc gael eu cynnwys yn y trafodaethau am eu dyfodol a gallant hwyluso eu dysgu am gamau gweithredu newid yn yr hinsawdd.”

Cysylltwch â Kathy ar [krbarclay@gwentwildlife.org](mailto:krbarclay@gwentwildlife.org) os oes gennych ddiddordeb mewn cysylltu â'r prosiect hwn a [chofrestrwch ar gyfer eu cylchlythyr yma](#) (mae disgwyl un arall yn fuan!)



## Lles coetiroedd gyda Coed Lleol

Yn dilyn sesiwn flasu lles coetiroedd lwyddiannus a phoblogaidd yng nghoedwigoedd Ringland yn gynharach yn yr haf, cynhaliodd [Coed Lleol](#) chwe sesiwn Coed Actif arall. Bellach, mae cynlluniau ar y gweill i gynnal chwe sesiwn Coed Actif ym Metws yn gynnar y flwyddyn nesaf, gan weithio gyda Hwb

Gogleddol Cyngor Casnewydd. Cadwch lygad!

Gall y gweithgareddau gynnwys coginio ar dân gweryll a chwilota am fwyd, teithiau cerdded, gweithgareddau cadwraeth, crefftau coetir, ymwybyddiaeth ofalgar ac ati. Mae'r prosiect yn helpu pobl i ddarganfod sgiliau a diddordebau newydd, i fagu hyder, i wneud ymarfer corff, ac i wneud ffrindiau newydd a helpu i amddiffyn ein hamgylchedd. I ddarganfod mwy am Coed Lleol, cysylltwch â Chris [yma](#).

## The Gap – gardd gymunedol fach

Mae tîm bach o'r elusen [The Gap Wales](#), sydd wedi'i lleoli yng Nghasnewydd, wedi dechrau creu gerddi cymunedol bach ym Mhiligwenlli. Mae'r elusen, sy'n cefnogi ffoaduriaid a cheiswyr lloches i ailadeiladu eu bywydau yng Nghasnewydd, yn gofalu am randir a oedd wedi gordyfu sawl blwyddyn yn ôl ond sydd bellach yn ffynnu.

Mae'r tîm garddio, mewn partneriaeth â phrosiect Pobl Housing, bellach wedi dechrau clirio ac ailblannu ardaloedd bach sydd wedi gordyfu ym Mhiligwenlli.



Cyfarfu tîm o wirfoddolwyr ffoaduriaid, a oedd am roi rhywbeth yn ôl i'r ddinas sydd wedi eu croesawu, dros ddau brynawn yn yr haf i glirio bagiau o sbwriel a llwyni pigog a oedd wedi gordyfu mewn lle a esgeuluswyd ym Mhiligwenlli. Fe wnaethant blannu perlysiâu persawrus a blasus fel mintys, oregano, penrhydd, cennin sifi a rhosmari, a hefyd rhai planhigion llysiau sydd dros ben o'u rhandir – corbwmpenni, ciwcymbrau, bresych deiliog a brocoli – i'r holl gymuned leol eu mwynhau. Mae'r grŵp yn bwriadu clirio a phlannu ardaloedd eraill fel hyn yn y gymuned dros y misoedd nesaf.

Bydd gwyrddu ardaloedd trefol anghofiedig fel hyn gyda gerddi cymunedol bach yn denu peillwyr ac yn cefnogi ein poblogaeth o weny, sy'n dirywio. Mae'n darparu llysiau a pherlysiâu organig lleol am ddim i'r gymuned, ac yn cael gwared o'r angen i deithio i nôl bwyd. A gobeithio y bydd y lliwiau a'r arogleuon o'r ardd fach yn dod ag ychydig o lawenydd i'r stryd hefyd.

Mae'n wych gweld bod gan Gasnewydd chwe Gwobr Baner Werdd nawr! Da iawn i bawb sy'n cymryd rhan, a dyma restr o'r lleoedd gyda Baneri Gwyrdd isod:

- Parc Beechwood



- Parc Belle Vue
- Amlogfa Gwent
- Gardd Gymunedol Sefydliad Lysaght
- Ardal Maendy
- Yr Ystafell Golchdy, Tŷ Tredegar

Mae Gwobrau'r Faner Werdd yn cydnabod parciau a mannau agored sy'n hygyrch i'r cyhoedd am eu cyfleusterau gwych i ymwelwyr, safonau amgylcheddol uchel, a'u hymrwymiad i ddarparu man gwyrdd o ansawdd gwych.

Os oes gennych ddi-ddordeb mewn ceisio am Gwobr Baner Werdd, cysylltwch â [Lucy Prisk](#) o Cadwch Gymru'n Daclus. Gallaf hefyd helpu i gefnogi felly peidiwch ag oedi cyn cysylltu. Y dyddiad cau bob blwyddyn yw **31ain Ionawr**.

Bellach mae gennym siop atgyweirio ac aildefnyddio chwyldroadol yng Nghasnewydd! [Mae Casnewydd RE:MAKE](#) wedi'i greu gan [Repair Cafe Wales](#) a [Benthyg Cymru](#), yn gweithio mewn partneriaeth ac yn cael eu cefnogi gan Gartrefi Dinas Casnewydd, gyda chyllid gan Gyngor Gweithredu Gwirfoddol Cymru.

Y nod yw annog [economi gylchol](#) lle mae pobl yn benthyca, yn hytrach na phrynu, ac atgyweirio, nid taflu. Mae'r siop yn lle croesawgar i bob aelod o'r gymuned ddod at ei gilydd i fenthyg eitemau a rhannu sgiliau.

*Llyfrgell Pethau:* Mae'r llyfrgell yn llawn o eitemau cartref y gellir eu benthyg am ffi fach iawn (cedwir costau benthyca yn is na phrynu ail law).

**Mae Casnewydd Re:Make bob amser yn chwilio am roddion newydd ac yn ychwanegu at y rhestr eiddo felly [cysylltwch â ni](#) os gallwch chi helpu a rhoi rhodd!**

*Caffi trwsio:* Bydd sesiynau caffi trwsio rheolaidd yn cael eu cynnal gan wirfoddolwyr a fydd yn trwsio eitemau eich cartref am ddim! Os na allant ei drwsio yn iawn, byddant yn dal i geisio datrys y mater a chynnig cyngor.

*Gweithdai / gofod atgyweirio:* Cynhelir gweithdai rheolaidd i helpu i rannu sgiliau ac arbenigedd ymhlith y gymuned. Gellir archebu'r gofod atgyweirio hefyd gan aelodau sydd am ddefnyddio'r offer ar gyfer atgyweiriadau neu brosiectau personol.





Llwyddodd yr alwad gyntaf am geisiadau i'r gronfa grantiau bach i gefnogi pedwar prosiect cymunedol gwych yn Sir Fynwy a Chasnewydd:

- Dolydd Caer-went, Meithrinfa Blodau Gwyllt Gymunedol a'r Wyl Blannu
- Gwyrddu Maendy, Llwybr Archwilio Mannau Gwyrdd
- Gwasanaeth Cyfiawnder Ieuenctid Casnewydd, Twf
- Canolfan Gymunedol y Fenni, Beth sy'n tyfu yn yr ardd?

Mae ail rownd wedi'i chynnal ar gyfer prosiectau yn y gymuned sy'n cyfrannu at adfer natur a/neu'n ymgysylltu â phobl i gynyddu ymwybyddiaeth o'r argyfwng natur.

I gael mwy o wybodaeth am y bartneriaeth, cliciwch [yma](#).

### **Cronfa Rhwydweithiau Natur wedi'i dyfarnu i dri phrosiect yng Nghasnewydd**

Mae 29 prosiect ledled Cymru sy'n helpu i warchod rhai o'n rhywogaethau anifeiliaid a phlanhigion mwyaf poblogaidd yn derbyn [cyfran o gronfa grant o £7.2 miliwn](#).

Lansiodd Cronfa Dreftadaeth y Loteri Genedlaethol y Gronfa Rhwydweithiau Natur ym mis Mawrth 2021 gyda Llywodraeth Cymru, i roi help llaw i safleoedd naturiol a chynefinoedd bywyd gwyllt gwarchoddedig Cymru.

Dyfarnwyd grantiau amrywiol i 29 prosiect sy'n mynd i'r afael â'r newid yn yr hinsawdd ac yn helpu natur i ffynnu, gan gynnwys tri phrosiect yng Nghasnewydd!

- Prosiect Gwella Bioamrywiaeth Hen Gwrs Golff Tredegar – £73,000
- Prosiect Bioamrywiaeth ac Ymwelwyr Ynys y Mwnci – £88,000
- Prosiect Adfer Hen Randiroedd Parc Shaftesbury – £53,000

[Cliciwch yma](#) am ragor o wybodaeth.





# Gwirfoddoli



## Ceiniogi'r Coed

Mae 'Ceiniogi'r Coed' yn elusen gymunedol newydd sy'n plannu miliwn o goed yn ardal Bannau Brycheiniog dros y pum mlynedd nesaf, gan ddefnyddio cyfuniad arloesol o gyllid cyhoeddus a phreifat. Rhwng mis Mawrth ac Ebrill diwethaf, pan gafodd cyfyngiadau COVID-19 eu llacio, fe blannon nhw dros 20,000 o goed gyda 100 a mwy o wirfoddolwyr. Ar gyfer y tymor plannu hwn

sydd ar ddod, mae eu huchelgeisiau hyd yn oed yn fwy. Os hoffech chi gael eich dwylo yn fudr a gwirfoddoli i blannu rhai coed, cysylltwch â ni: [Stump up for trees](https://www.stumpupfortrees.org) neu [hello@stumpupfortrees.org](mailto:hello@stumpupfortrees.org)

*(Photo credit: Stump up for Trees website)*

# Byddwch yn Llysgennad i Wastadeddau Gwent



*Photo Credit: Chris Harris/Living Levels Partnership*

Mae [Pecyn Cymorth Ymdeimlad o Le Gwastadeddau Gwent](#) yn adnodd gwych sy'n dathlu popeth sy'n arbennig am Wastadeddau Gwent. Gallwch ddefnyddio'r pecyn

cymorth i hyrwyddo'r Gwastadeddau ac ymgysylltu â phobl i gysylltu â hwy. Mae'r pecyn cymorth hwn yn dangos yr hyn sy'n arbennig ac yn unigryw am yr ardal, y lleoedd i ymweld â nhw a'r golygfeydd i'w gweld, ynghyd â syniadau a straeon a gasglwyd gan bobl a chymunedau lleol.

Edrychwch ar [wefan y Lefelau Byw](#) i gael mwy o wybodaeth gan gynnwys fideo gwych am yr hanes, y diwylliant a'r amgylchedd a geir yn ein tirwedd unigryw Wastadeddau Gwent.

### **Beth yw 'ymdeimlad o le'?**

'Ymdeimlad o le' yw'r syniad bod gan bob ardal hunaniaeth a hynodrwydd sy'n ei gwneud yn wahanol i bobman arall.

Mae lle yn creu gwahanol brofiadau ac emosiynau i bobl, a thrwy gysylltu'r teimladau hyn â lle, rydyn ni'n teimlo ymdeimlad o berthyn i'r ardal honno, p'un a ydyn ni'n byw neu'n gweithio yno, neu'n ymweld â'r lle yn unig. Mae'r cyfuniad o fywyd gwyllt, pensaernïaeth, golygfeydd a'r amgylchedd yn datblygu ymdeimlad unigryw o le y mae pobl yn ei gadw gyda nhw, ble bynnag maen nhw'n mynd. Yr emosiynau a phrofiadau hyn y byddem yn eu defnyddio i ddisgrifio'r ardal i rywun nad oedd yn ei hadnabod, ac sy'n sail i gysylltiad sylfaenol â'r ardal.

## **Digwyddiadau a Gweithgareddau**



### **Digwyddiadau Gwastadeddau Byw**

**Caneuon gwerin a cherddoriaeth o Went gyda Katie Batchelor**

20 Tachwedd 6pm – 7pm

**Digwyddiad rhithwir: Zoom [CADWCH EICH LLE YMA](#)**

## Gwreiddiau Rhufeinig ein Nadolig a'i ddefodau

2 Rhagfyr 7pm – 8.30pm

### Digwyddiad rhithwir: Zoom [CADWCH EICH LLE YMA](#)

Daliwch i edrych ar dudalen [Beth sydd ymlaen](#), [Gwastadeddau Byw](#) am y newyddion diweddaraf! Gwelwch yr holl newyddion diweddaraf o'r Prosiect Gwastadeddau Byw [yma](#) a chofrestrwch i'w cylchlythyr.

## Y Bartneriaeth Awyr Agored – cyfleoedd i bobl ifanc 16-24 oed



NEWPORT  
WINTER OF WELLBEING  
OUTDOOR ACTIVITIES

ARE YOU AGE 16-24 AND CURRENTLY NOT IN EDUCATION, EMPLOYMENT OR TRAINING?

The Outdoor Partnership are offering 3 full days of free adventure activities to boost the wellbeing of 16-24 year olds who are currently out of work, education or training.

[info@newportoutdoorpartnership.co.uk](mailto:info@newportoutdoorpartnership.co.uk)  
[@BretMahoney90](https://twitter.com/BretMahoney90)  
[/OutdoorPartnership](https://www.facebook.com/OutdoorPartnership)  
[@OutdoorPartnershipGwent](https://www.instagram.com/OutdoorPartnershipGwent)

PARTNERIAETH AWYR AGORED  
Partnership of Gwent  
Partnership of Gwent  
OUTDOOR PARTNERSHIP

Dyma lansiad y prosiect Partneriaeth Awyr Agored cyntaf yng Ngwent! Bydd y rhaglen yn rhoi cyfle i bobl ifanc sydd â'r angen mwyaf o weithgareddau sy'n canolbwyntio ar les gymryd rhan mewn rhaglen weithgareddau anturus a chyflawni cymhwyster sy'n gysylltiedig â gwaith.

Edrychwch ar bosteri sesiynau Gweithgareddau Llesiant Awyr Agored yn y Gaeaf, ac mae'r dyddiadau ar gyfer Casnewydd fel a ganlyn:

- **Dydd Mawrth 23 Tachwedd:** Diwrnod Ogofa – meithrin tîm / hyder / iechyd corfforol a llesiant
- **Dydd Mawrth 30 Tachwedd:** Canwïo – profiadau newydd / diogelwch dŵr / iechyd a llesiant corfforol
- **Dydd Iau 2 Rhagfyr:** Cymhwyster Cyflogadwyedd – Iechyd a Diogelwch Lefel 2

- **Dydd Mawrth 7 Rhagfyr:** Diwrnod ar y Mynydd – sgiliau llywio / gwaith tîm a sgiliau arwain

[Cysylltwch â Brett Mahoney](#), Swyddog Datblygu Gweithgareddau Awyr Agored Gwent, i atgyfeirio rhywun neu i gael mwy o fanylion. **Lledaenwch y neges, gan y byddai'n wych gweld pob un o'r 12 lle yn cael eu defnyddio ac o fudd i bobl ifanc Casnewydd.**

Mwy o wybodaeth yma [The Outdoor Partnership | Partneriaeth Awyr Agored](#)

## Teithiau cerdded Strydoedd Byw ar ddydd Mercher

[Mae Strydoedd Byw](#) bellach yn cynnal teithiau cerdded dydd Mercher ar gyfer pobl 50 oed a hŷn mewn dau leoliad yng Nghasnewydd:

- Ringland 11am – cyfarfod yn Hwb Ringland
- Pilgwenlli 1pm – cyfarfod yng Nghanolfan Mileniwm Pilgwenlli



Y grŵp fydd yn penderfynu ar hyd a chyflymder y daith. I archebu, [cysylltwch â Laura Service](#) neu 07730 760054.

## Pwyntiau eraill o ddiddordeb

### Adroddiad blynyddol Cynllun Llesiant Casnewydd



Dyma'r trydydd adroddiad blynyddol ar [Gynllun Llesiant Lleol Casnewydd 2018-23](#), sy'n ymdrin â gwaith a chynnydd y bartneriaeth rhwng Ebrill 2020 a Mawrth 2021, ynghyd â diweddariadau ychwanegol hyd at fis Mehefin 2021. Mae'r themâu yn cynnwys Mannau Gwyrdd a Diogel, Cynnig Casnewydd, Sgiliau Cywir, Teithio Cynaliadwy a Chymunedau Cydnerth.

Diolch i bawb a ddarparodd wybodaeth i gyfrannu at yr astudiaethau achos yn yr adroddiad, a diolch i'r lluo o bartneriaid a dinasyddion unigol sydd wedi gweithio'n galed i barhau i wneud y cynllun yn llwyddiant. Mae'r Rhwydwaith Mannau Gwyrdd a Diogel a'i waith partneriaeth a'i brosiectau gwych yn amhrisiadwy i'r weledigaeth Werdd a Diogel ar gyfer Casnewydd.

I weld yr adroddiad llawn, cliciwch yma:

- [Adroddiad Blynyddol 2020-21 \(Microsoft Sway\)](#)
- [Adroddiad Blynyddol 2020-21 \(PDF\)](#)

## Bwrdd Gwasanaethau Cyhoeddus Gwent

Hyd yn hyn, roedd gan bob awdurdod lleol yng Ngwent ei [Fwrdd Gwasanaethau Cyhoeddus](#) ei hun. O fis Medi 2021, bydd un Bwrdd Gwasanaethau Cyhoeddus Gwent yn uno'r holl bartneriaid gwasanaeth cyhoeddus yng Ngwent i gynhyrchu asesiad llesiant rhanbarthol i gefnogi datblygiad Cynllun Llesiant rhanbarthol sydd i'w gyhoeddi yn 2023. Mae Casnewydd wedi ymrwmo i bartneriaeth leol gref a fydd yn cefnogi Bwrdd Gwasanaethau Cyhoeddus Gwent, gan sicrhau ein bod yn cyflawni'r Cynllun Llesiant presennol. Byddaf yn rhoi'r wybodaeth ddiweddaraf i chi unwaith y bydd mwy o wybodaeth ar gael am yr asesiad llesiant rhanbarthol a Chynllun Llesiant 2023-28. Os oes gennych unrhyw ymholiadau, [cysylltwch â ni](#).

## Adroddiad Natur Bositif 2030

Ym mis Medi, lansiodd pum asiantaeth natur statudol y DU adroddiad newydd, [Natur Bositif 2030](#), yn nodi sut y gall y DU gyflawni ei hymrwymadau yn Addewid Natur yr Arweinwyr, a sicrhau bod adferiad natur yn chwarae rhan hanfodol yn y llwybr i sero-net.



Caiff canfyddiadau'r adroddiad ar y cyd eu hamlygu trwy gydol COP26, i bwysleisio y bydd cyflawni ymrwymadau natur yn sicrhau buddion enfawr i iechyd a llesiant pobl, a'n heconomi, a bydd angen newid trawsnewidiol ar draws cymdeithas ac yn y ffordd yr ydym yn amddiffyn, yn gwerthfawrogi, yn defnyddio ac yn ymgysylltu â natur. Darllenwch ddatganiad i'r wasg Cyfoeth Naturiol Cymru [yma](#).

## Adroddiad Cymru Sero-Net

Mae Llywodraeth Cymru wedi cyhoeddi'r ail gynllun lleihau allyriadau ar gyfer Cyllideb Carbon 2 (2021 i 2025), gan osod y sylfeini i wneud Cymru'n wlad sero-net erbyn 2050, y daith i Gymru wyrddach, gryfach a thecach. Mwy o wybodaeth yma [Cymru Sero Net](#).



## Natur Am Byth



Mae *Natur am Byth*, gyda chymorth gan Gronfa Dreftadaeth y Loteri Genedlaethol, yn uno naw elusen amgylcheddol â Cyfoeth Naturiol Cymru i fynd i'r afael â'r dirywiad syfrdanol mewn bioamrywiaeth – Argyfwng Natur Cymru. Ei nod yw cyflwyno rhaglen treftadaeth naturiol ac allgymorth fwyaf y wlad i arbed rhywogaethau rhag diflannu ac ailgysylltu pobl â natur.

Mae partneriaid Natur am Byth wedi nodi rhywogaethau sydd dan y bygythiad mwyaf o ddiflannu ac sydd â phwysigrwydd arbennig i Gymru, ac mae'r ardaloedd ffocws yn cynnwys Gwastadeddau Gwent Casnewydd.

Mwy o wybodaeth yma [Natur am Byth! Adfer rhywogaethau dan fygythiad yng Nghymru](#)

## Hyfforddiant ac Adnoddau



- Mae'r Ymddiriedolaethau Natur wedi creu'r [adnoddau hyn](#) i helpu i egluro COP26 ('Cynhadledd y Partïon', lle mae arweinwyr y byd yn dod ynghyd i siarad am y newid yn yr hinsawdd a sut i fynd i'r afael ag ef) mewn ffordd hygyrch. Mae ffeithluniau ac animeiddio defnyddiol, ac awgrymiadau ar [bethau syml a hawdd y gallwn ni i gyd eu gwneud](#) i leihau ein hól troed

carbon, addasu i'r newid yn yr hinsawdd, a gwneud gwahaniaeth mawr i'r byd naturiol.

- Mae Cynnal Cymru yn darparu cwrs [Eco-Lythrenedd newydd](#), [Nabod Natur – Nature Wise](#). Maent yn cynnig lleoedd ar-lein *am ddim* i grwpiau cymunedol neu wirfoddol yng Nghymru a hoffai amddiffyn ac adfer ein hamgylchedd naturiol.
- [Llythrenedd Carbon](#) – Dysgu am y cysylltiadau rhwng gweithgarwch dynol a'r newid yn yr hinsawdd a datblygu'r wybodaeth i'ch galluogi chi a'ch sefydliad i weithredu i leihau allyriadau carbon. Cliciwch y ddolen i weld prisiau'r cyrsiau. Neu os ydych chi'n *sefydliad gwirfoddol neu'n grŵp cymunedol yng nghefn gwlad Casnewydd*, [cysylltwch â ni](#) i weld a oes cwrs am ddim ar gael.
- Cyrsiau hyfforddi Cyfoeth Naturiol Cymru sydd ar ddod ar gyfer [addysgwyr awyr agored](#). Mae 'Beth sy'n bwysig am yr argyfwng hinsawdd?' yn rhoi mewnwelediad i achosion a chanlyniadau newid yn yr hinsawdd, yr angen am weithredu cadarnhaol ac ymddygiad o blaid yr amgylchedd, a sut i gynnwys a chodi ymwybyddiaeth ymhlith cenedlaethau'r dyfodol.
- [Mae Trees for Cities](#) yn cynnig ystod o adnoddau am ddim a [Phecyn Cymorth i Addysgu Natur](#) i annog ymgysylltiad synhwyraidd plant â natur a phlannu coed.

## Cyllido

[Mae Cyllido Cymru](#) yn blatfform chwilio am gyllid a grëwyd gan Gymorth Trydydd Sector Cymru. Gallwch chwilio drwy gannoedd o gyfleoedd am gyllid grant a benthyciadau o ffynonellau lleol, cenedlaethol a rhyngwladol. O grantiau bach i brosiectau cyfalaf mawr, gall eich helpu i ddod o hyd i'r cyllid sydd ei angen arnoch.



Dyma ychydig o gyfleoedd cyllido isod.

### [Cyllidebu Cyfranogol Casnewydd](#) – Grantiau ar gyfer Prosiectau Adferiad Cymunedol yn dilyn COVID-19

Mae'r grantiau hyn ar gyfer prosiectau cymunedol a all helpu i wella llesiant, a byddant yn berthnasol i nodau manau Gwyrdd a Diogel. Ceisiadau yn agor **Tachwedd 2021**, cynhelir y digwyddiad pleidleisio ym mis Ionawr 2022.

I gael mwy o wybodaeth neu i gael y wybodaeth ddiweddaraf, cysylltwch â: [Participatorybudgeting@newport.gov.uk](mailto:Participatorybudgeting@newport.gov.uk) neu 01633 414720

[Gyda'n Gilydd ar gyfer Ein Planed | Cronfa Gymunedol y Loteri Genedlaethol](#)

Ar agor tan **18 Tachwedd** ar gyfer grantiau rhwng £1,000 i £10,000 i gefnogi cymunedau (sy'n addas ar gyfer sefydliadau gwirfoddol neu gymunedol) ledled y DU i weithredu ar y newid yn yr hinsawdd.

[Cadwch Gymru'n Daclus – Pecynnau Lleoedd Lleol ar gyfer Natur](#): i helpu i greu Gardd Peillio, Gardd Ffrwythau a Pherlysiâu, neu Ardd Drefol, neu brosiectau mwy fel Gardd Tyfu Bwyd neu Ardd Natur.

[Coed Cadw – Pecynnau Plannu Coed Am Ddim](#)

Mae gan yr ymddiriedolaeth lu o becynnau plannu coed am ddim sy'n addas ar gyfer ysgolion, grwpiau ieuencid a chymunedau ac mae'n cyflenwi'r rhain ddwywaith y flwyddyn, ym mis Mawrth ac ym mis Tachwedd.

[Llywodraeth y DU – Cronfa Perchnogaeth Gymunedol](#)

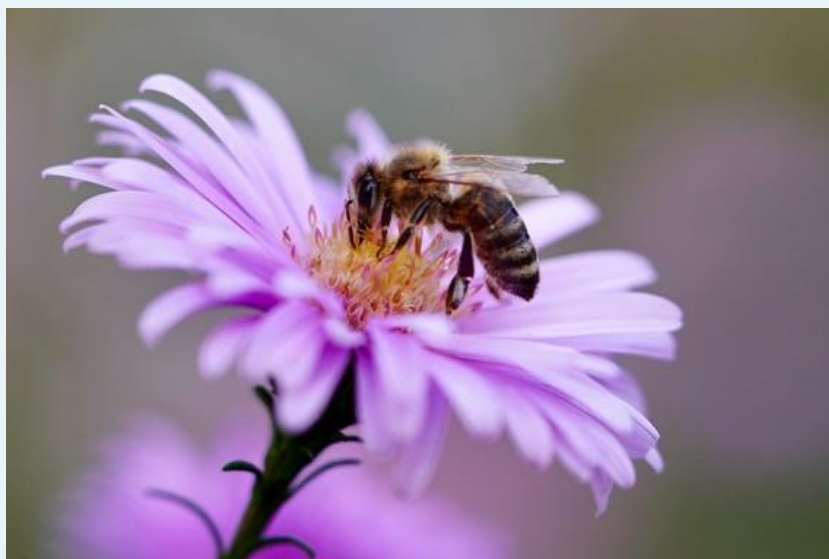
Mae'r gronfa hon yn cefnogi grwpiau cymunedol i berchnogi asedau ac amwynderau sydd mewn perygl o gael eu colli, gan gynnwys, er enghraifft, parciau, cyfleusterau chwaraeon a hamdden, neu adeiladau/lleoliadau eraill. Sylwch, bydd rowndiau cynnig pellach ym mis Rhagfyr 2021 a Mai 2022.

### **Cronfa Dreftadaeth y Loteri Genedlaethol**

- [Lleoedd Lleol ar gyfer Natur](#) i alluogi cymunedau yng Nghymru i adfer a gwella natur. Mae grantiau ar gael hyd at £250,000.
- [Coetiroedd Cymunedol](#) i adfer, creu, cysylltu a rheoli coetiroedd yng Nghymru. Mae grantiau ar gael o £10,000 hyd at £250,000.

## **Dyddiadau ar gyfer eich dyddiadur**

- Wythnos Hinsawdd Cymru (22 i 26 Tachwedd) fel rhan o COP Cymru – siapio ymateb Cymru i'r argyfwng hinsawdd. Mwy o wybodaeth yma [COP CYMRU 2021](#)







Am fwy o wybodaeth, cysylltwch â Harriet Bleach:

[harriet.bleach@cyfoethnaturiolcymru.gov.uk](mailto:harriet.bleach@cyfoethnaturiolcymru.gov.uk)

## Natural Resources Wales

[Website](#) | [Contact us](#)



### Subscription Management

[Manage my preferences](#) | [Unsubscribe](#) | [Privacy Policy](#) | [Help](#)