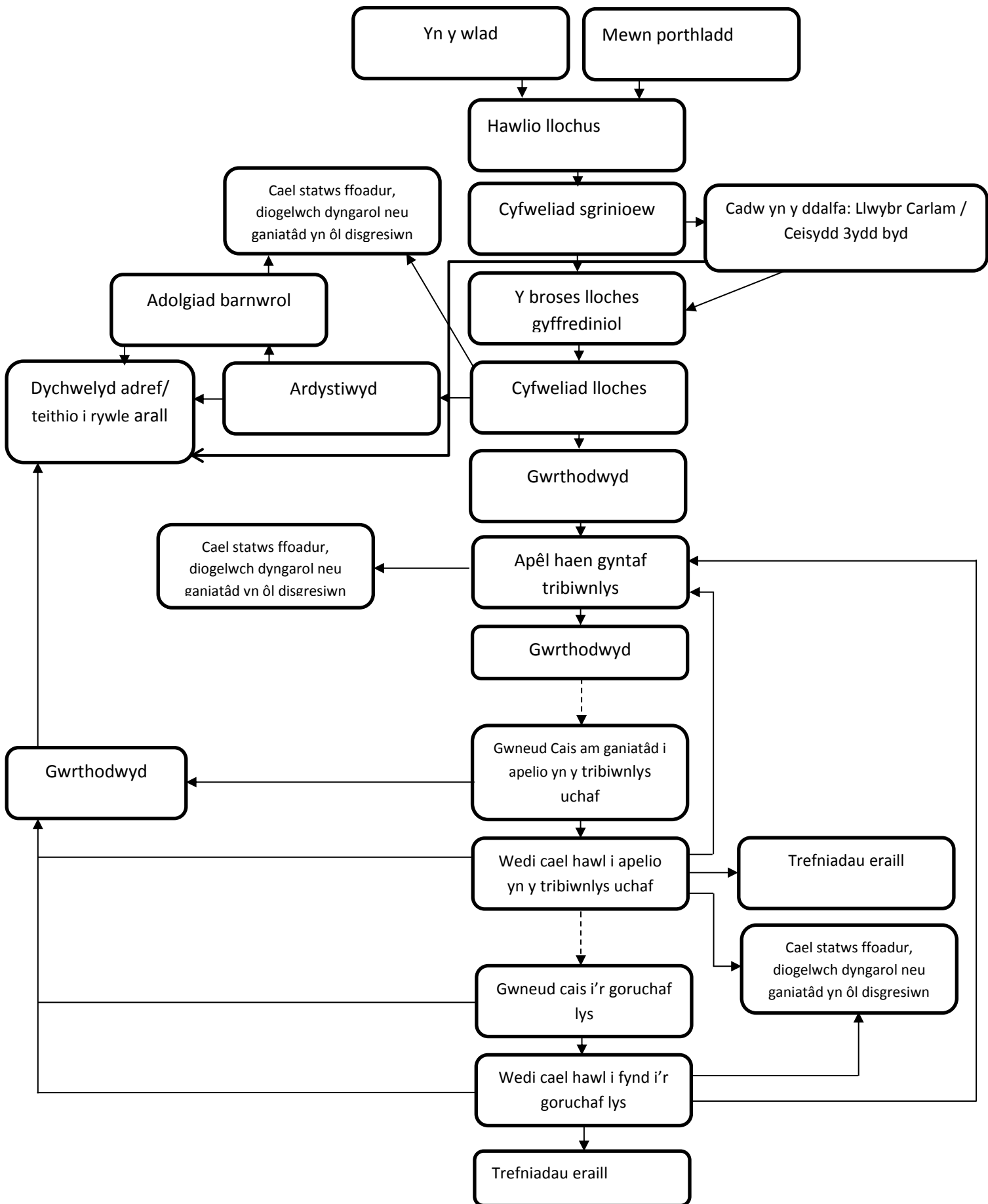


# Y Llwybr Lloches Cyfreithiol i Bersonau yr Ystyrir eu bod yn Oedolion gan y Swyddfa Gartref (fersiwn syml)



Ar adeg cyflwyno apêl, mae'r person yn dal yn gyfreithlon bresennol yn y DU tra bydd ei apêl yn cael ei hystyried. Gwneir trefniadau ar gyfer cymorth i geiswyr lloches ar wahân ac maent yn amrywio i bobl â dibynnyddion dan 18 mlwydd oed a phobl heb.

