

**Ymgynghoriad ffurfiol i
ddileu'r ddarpariaeth Canolfan
Adnoddau Dysgu o Ysgol
Uwchradd Llanwern**

10 Gorfennaf – 24 Medi 2017

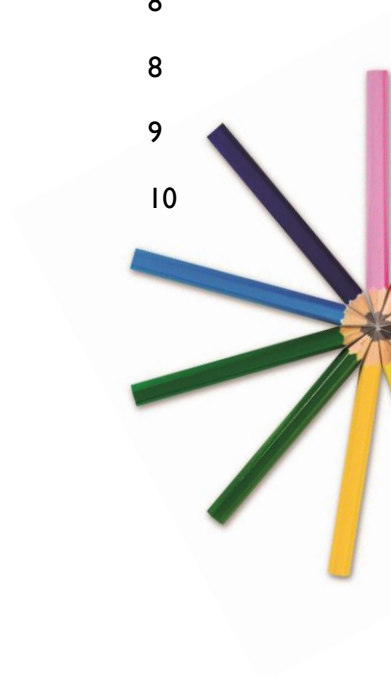


*Gall gwybodaeth gael ei darparu mewn ieithoedd eraill os bydd angen.
Ffoniwch ni ar 01633 656656 i wneud trefniadau.
Croesawn alwadau yn gael yn Gymraeg.*



Tabl Cynnwys

Cyflwyniad	2
Y Broses Ymgynghori	2
Y Cynnig	4
Y Sefyllfa Bresennol	4
Effaith y Cynnig a Rhoi'r Cynnig ar Waith	7
Crynodeb Ariannol	7
Opsiynau Eraill a Ystyriwyd	7
Trefniadaeth yr Ysgol	8
Manteision ac Anfanteision	8
Risgiau	9
Ffurflen Ymateb i'r Ymgynghoriad	10





Cyflwyniad

Diben yr ymgynghoriad yw cael barn pobl ar y cynnig canlynol:

Dileu yn barhaol y ddarpariaeth Canolfan Adnoddau Dysgu sydd ar waith yn Ysgol Uwchradd Llanwern ar hyn o bryd o fis Ionawr 2018 ymlaen.

Dyma'ch cyfle chi i ofyn cwestiynau a gwneud sylwadau a ystyrir pan fydd y Cyngor yn penderfynu ar y ffordd ymlaen.

Bydd y cyfnod ymgynghori ffurfiol hwn:

- **Yn dechrau ar Dydd Llun 10 Gorffennaf 2017**
- **Yn dod i ben ar Dydd Sul 24 Medi 2017 am hanner nos**

Fel rhan o benderfyniadau'r gyllideb ar gyfer blwyddyn ariannol 2017/2018, penderfynodd Cabinet Cyngor Dinas Casnewydd dynnu'r cyllid sy'n gysylltiedig â'r ddarpariaeth Canolfan Adnoddau Dysgu (LRB) sydd ar waith yn Ysgol Uwchradd Llanwern ar hyn o bryd yn ôl. Roedd y penderfyniad hwn yn cefnogi'r strategaeth sy'n nodi y gallai anghenion disgyblion gael eu diwallu'n well mewn lleoliadau Anghenion Dysgu Ychwanegol (ADY) mwy cynhwysol mewn ysgolion prif ffrwd, ac y byddai hyn yn lleihau costau rhedeg sylweddol y ddarpariaeth bresennol.

Nod yr LRB yw darparu amgylchedd cefnogol sy'n helpu disgyblion ag anawsterau cymdeithasol ac emosiynol i ddatblygu sgiliau gwydnwch a'u galluogi i ddychwelyd i addysg prif ffrwd llawn amser yn llwyddiannus erbyn diwedd Blwyddyn Wyth, neu'n gynt os yn bosibl. Mae'r disgyblion yn gallu cael gafael ar bob math o gymorth i'w helpu i gael mynediad at y cwricwlwm prif ffrwd.

Bydd rhai o'r disgyblion presennol yn symud i addysg prif ffrwd erbyn mis Medi 2017 ac mae lleoliadau eraill i grwpiau bach mewn ysgolion prif ffrwd yn cael eu hystyried ar gyfer gweddill y disgyblion o'r un dyddiad. Bydd hyn yn arwain at yr LRB yn cael ei datgan yn wag ar ddechrau blwyddyn academaidd 2017/18, wrth iddi ddisgwyl penderfyniad ynghylch ei chau'n barhaol.

Y Broses Ymgynghori

Mae'r broses ymgynghori'n gyfle i bobl ddysgu am y cynnig, gofyn cwestiynau a gwneud sylwadau a fydd yn cael eu cofnodi a'u crynhoi mewn adroddiad ymgynghori. Bydd yr adroddiad hwn yn cael ei gyhoeddi ar wefan y Cyngor ac yn cael ei ystyried pan fydd y Cyngor yn penderfynu ar y ffordd ymlaen.

Bydd yr ymgynghoriad yn cynnwys dwy sesiwn galw heibio gyda'r rhai y mae'r cynnig yn cael yr effaith fwyaf arnynt lle bydd swyddogion y Cyngor wrth law i esbonio'r cynigion yn fwy manwl ac ateb unrhyw gwestiynau.

Lleoliad	Dyddiad ac Amser	Sesiwn
Ysgol Uwchradd Llanwern, Hartridge Farm Road, Casnewydd, NP18 2YE	Dydd Iau 13 Gorffennaf 2017 10.00am – 12 noon	Digwyddiad galw heibio
Y Ganolfan Ddinesig, Casnewydd, NP20 4UR	Dydd Mawrth 12 Medi 2017 4.30pm – 6.30pm	Digwyddiad galw heibio

Gall sylwadau a chwestiynau gael eu cyflwyno gan ddefnyddio'r ffurflen ymateb amgaeedig. Bydd y ddogfen hon ar gael hefyd yn y sesiynau galw heibio, neu gallwch chi ei lawrlwytho o

www.newport.gov.uk/schoolreorganisation

Dylai'r ymatebion hyn gael eu dychwelyd at Reolwr Datblygu'r Gwasanaeth Addysg, Ystafell 425w, Cyngor Dinas Casnewydd, y Ganolfan Ddinesig, Casnewydd NP20 4UR. Fel arall, gallwch chi ddychwelyd eich sylwadau a ffurflenni wedi'u llenwi mewn e-bost i **school.reorg@newport.gov.uk**





Bydd cyfleusterau cyfryngau cymdeithasol megis Twitter a Facebook ar gael hefyd.

Noder na fydd yr ymatebion i'r ymgynghoriad hwn yn cael eu cyfrif fel gwrthwynebiadau i'r cynnig; yn hytrach, byddant yn cael eu cyfrif fel sylwadau andwyol. Dim ond ar ôl cyhoeddi hysbysiad statudol y gall gwrthwynebiadau i gynnig gael eu cofrestru. **Y dyddiad cau ar gyfer ymatebion yw Dydd Sul 24 Medi 2017 am hanner nos.**

Yn dilyn yr ymgynghoriad, bydd Aelod Cabinet Cyngor Dinas Casnewydd dros Addysg a Sgiliau yn ystyried y safbwyntiau a fynegwyd ac yn penderfynu a ddylid parhau â'r cynnig. Os penderfynir parhau, bydd hysbysiad statudol yn cael ei gyhoeddi yn y wasg leol ac yn yr ysgol. Bydd yr hysbysiad statudol yn para 28 diwrnod o'r dyddiad cyhoeddi, gan alluogi pobl i fynegi eu barn trwy gefnogi neu wrthwynebu'r cynigion.

Os na dderbynnir unrhyw wrthwynebiadau yn dilyn cyhoeddiad yr hysbysiad statudol, Aelod Cabinet Cyngor Dinas Casnewydd dros Addysg a Sgiliau fydd yn gwneud y penderfyniad terfynol ynghylch a ddylid parhau â'r cynnig.

Trefniadau ar gyfer cyfranogiad plant a phobl ifanc

Mae fersiwn gryno o'r ymgynghoriad hwn wedi'i chynhyrchu ar gyfer plant a phobl ifanc, ac mae ar gael gan Ysgol Uwchradd Llanwern neu Gyngor Dinas Casnewydd. Bydd y Cyngor yn ymgynghori hefyd â disgyblion yr effeithir arnynt yn Ysgol Uwchradd Llanwern. Mae copïau o'r ddogfen ymgynghori hon a'r fersiwn gryno ar gyfer plant a phobl ifanc ar gael:

- ar wefan y Cyngor yn www.newport.gov.uk/schoolreorganisation neu
- drwy anfon e-bost i school.reorg@newport.gov.uk neu
- drwy ffonio 01633 656656.

Â phwy y byddwn ni'n ymgynghori?

- Athrawon, staff a chorff llywodraethu ysgol Uwchradd Llanwern;
- Rheini, gofawyr a gwarcheidwaid disgyblion sy'n mynychu Ysgol Uwchradd Llanwern, gan gynnwys y ddarpariaeth Canolfan Adnoddau Dysgu;
- Disgyblion yn Ysgol Uwchradd Llanwern;
- Rheini, gofawyr a gwarcheidwaid disgyblion sy'n mynychu dosbarthiadau'r Ganolfan Adnoddau Dysgu mewn ysgolion cynradd ac uwchradd ledled y Ddinas;
- Penaethiaid a Chyrff Llywodraethu pob ysgol arall yng Nghasnewydd sy'n cynnal dosbarthiadau'r Ganolfan Adnoddau Dysgu;
- Holl aelodau etholedig Cyngor Dinas Casnewydd;
- Pob Cyngor Cymuned yng Nghasnewydd;
- Gweinidogion Cymru;
- Aelodau Cynulliad (ACau) ac Aelodau Seneddol (ASau) sy'n cynrychioli'r ardal a wasanaethir gan yr ysgolion sy'n ddarostyngedig i'r cynnig;
- Awdurdodau Lleol eraill ar draws rhanbarth Consortiwm y De-ddwyrain, gan gynnwys adrannau Trafnidiaeth perthnasol;
- Gwasanaeth Cyflawni Addysg y De-ddwyrain;
- Yr Eglwys yng Nghymru, Esgobaeth Trefynwy;
- Yr Archesgobaeth Gatholig;
- Estyn;
- Undebau llafur sy'n cynrychioli athrawon a staff yn Ysgol Uwchradd Llanwern;
- Comisiynydd Heddlu a Throseddau Gwent;
- Y bartneriaeth Cymunedau yn Gyntaf leol (neu gyfwerth);
- SNAP Cymru.





Beth sy'n rhaid i chi ei ystyried?

Mae gweddill y ddogfen hon yn amlinellu'r sail resymegol dros y cynnig. Hoffem i chi ystyried y wybodaeth yn y ddogfen, a hoffem glywed eich barn ynghylch a ydych chi'n cefnogi'r cynnig.

Y Cynnig

Dyma gynnig i gau yn ffurfiol y Ganolfan Adnoddau Dysgu (LRB) yn Ysgol Uwchradd Llanwern. Fel rhan o benderfyniadau'r gyllideb ar gyfer blwyddyn ariannol 2017/2018, penderfynodd Cabinet Cyngor Dinas Casnewydd dynnu'r cyllid sy'n gysylltiedig â'r ddarpariaeth yn ôl. Roedd hyn yn cefnogi'r strategaeth sy'n nodi y gallai anghenion disgyblion gael eu diwallu'n well mewn lleoliadau Anghenion Dysgu Ychwanegol (ADY) mwy cynhwysol mewn ysgolion prif ffrwd, ac y byddai hyn yn lleihau costau rhedeg sylweddol y ddarpariaeth bresennol.

Bydd rhai o'r disgyblion presennol yn symud i addysg prif ffrwd erbyn mis Medi 2017 ac mae lleoliadau eraill i grwpiau bach mewn ysgolion prif ffrwd yn cael eu hystyried ar gyfer gweddill y disgyblion o'r un dyddiad. Bydd hyn yn arwain at yr LRB yn cael ei datgan yn wag ar ddechrau blwyddyn academiaidd 2017/18, wrth iddi ddisgwyl penderfyniad ynghylch ei chau'n barhaol.

Bydd cau'r ddarpariaeth yn barhaol o fis Ionawr 2018 ymlaen yn galluogi'r gofod ystafell ddosbarth sy'n cael ei ddefnyddio ar gyfer yr LRB ar hyn o bryd i gael ei ddefnyddio at ddibenion prif ffrwd. Gallai hyn arwain at fwy o gapasiti a Nifer Derbyn Cyhoeddedig (PAN) uwch ar gyfer yr ysgol i helpu i ateb y galw am leoedd mewn ysgolion uwchradd ledled y Ddinas.

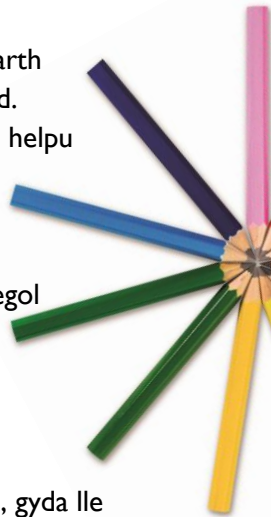
Mae'r cynnig yn ceisio cefnogi a hyrwyddo cynhwysiant hefyd, gan y bydd disgyblion yn cael eu haddysgu mewn amgylchedd prif ffrwd, yn hytrach na darpariaeth fach, gyda chymorth ychwanegol a mwy o wasanaethau allgymorth o'r Uned Cyfeirio Disgyblion yn cael eu darparu fel y bo'n briodol i ddiwallu anghenion penodol disgyblion.

Y Sefyllfa Bresennol

Agorodd Ysgol Uwchradd Llanwern ym mis Ebrill 2012 ar safle hen Ysgol Uwchradd Hartridge, gyda lle ar gyfer 1,300 o ddisgyblion o oedran ysgol statudol, a chyfleusterau ôl-16. Mae cyfleuster LRB wedi bod yn yr ysgol erioed, er y cafodd capasiti'r ddarpariaeth ei ostwng yn sylweddol o 21 o leoedd i 8 lle ym mis Medi 2015. Ar hyn o bryd, mae'r LRB yn gweithredu o bedair ystafell ddosbarth ym mhreif adeilad yr ysgol. Byddai dod â'r ddarpariaeth i ben yn galluogi'r ystafelloedd hyn i gael eu defnyddio at ddibenion prif ffrwd.

Nod yr LRB yw darparu amgylchedd cefnogol sy'n helpu disgyblion ag anawsterau cymdeithasol ac emosiynol i ddatblygu sgiliau gwydnwch sy'n eu galluogi i ddychwelyd i addysg prif ffrwd llawn amser yn llwyddiannus erbyn diwedd Blwyddyn Wyth, neu'n gynt os yn bosibl. Mae'r disgyblion yn gallu cael gafael ar bob math o gymorth i'w helpu i gael mynediad at y cwricwlwm prif ffrwd.

Ym mis Ebrill 2017, dim ond saith disgybl oedd ar gofrestr y ddarpariaeth. Bydd dau o'r saith disgybl hyn yn dychwelyd i'w hysgol prif ffrwd yn ystod tymor yr haf 2017, sy'n golygu mai dim ond pum disgybl fydd yn y ddarpariaeth. Mae pedwar o'r disgyblion hyn yn byw yn nalgylch dynodedig Ysgol Uwchradd Llanwern, gyda'r pumed yn byw yn nalgylch Lliswerry High School. Y bwriad yw y bydd y pum disgybl hyn yn dychwelyd i addysg prif ffrwd ym mis Medi 2017, gyda chymorth ychwanegol yn cael ei darparu fel y bo'n briodol i ddiwallu eu hanghenion penodol.



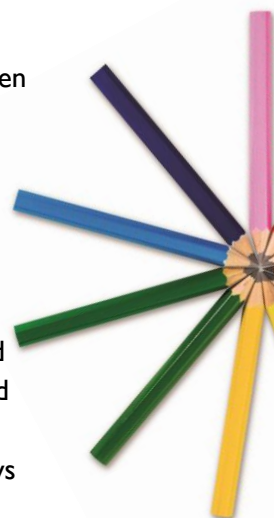


Cynigir y dylai'r disgyblion hyn gael eu gosod mewn grŵp bach yn y lleoliad prif ffrwd a chael cymorth gan y Cydgysylltydd Anghenion Dysgu Ychwanegol (CADY) a'i thîm. Byddant yn dal i allu cael mynediad at ofal bugeiliol ac ymyriadau a fydd yn diwallu eu hanghenion emosiynol a chymdeithasol, bydd unrhyw ddirywiadau yn eu datblygiad yn cael eu monitro a bydd cyfarfodydd monitro rheolaidd yn cael eu cynnal gyda rhieni. Mae'r disgyblion hyn eisoes yn cael eu hintegreiddio mewn darpariaeth prif ffrwd un diwrnod yr wythnos, a theimlir y bydd y trefniant newydd hwn yn cynnig mwy o hyblygrwydd i ddisgyblion o ran cael mynediad at y pynciau y maent yn teimlo'n hyderus ynddynt yn fwy rheolaidd, gyda'r nod o adeiladu ar y cyfrwng hwn. Bydd hyn yn helpu gyda chynhwysiant yn sicr gan y bydd y disgyblion yng nghanol bywyd yr ysgol lle gallant ddatblygu eu gwydnwch a dod yn ddsygwyr annibynnol sy'n barod i gael mynediad at addysg bellach neu fyd gwaith.

Mae'r LRB yn cael ei chefnogi gan bedwar aelod staff – un athro, sydd â phwynt Cyfrifoldeb Addysgu a Dysgu (TLR) a lwfans Anghenion Addysgol Arbennig cysylltiedig, a thri Chynorthwydd Addysgu Lefel 3. Pe bai'r LRB yn cau, byddai'r swyddi hyn yn cael eu datgan yn rhai sydd mewn perygl. Fodd bynnag, gallai'r Corff Llywodraethu ddewis defnyddio'r unigolion hyn mewn rhannau eraill o'r ysgol i ddiwallu anghenion y cwricwlwm.

Gallai'r cynnig hwn roi mwy o bwysau ar y gyllideb Anghenion Addysgol Arbennig os bydd angen cael gafael ar leoliadau eraill. Mae'n glir hefyd y gallai disgyblion a'u rhieni fod yn poeni am y posibilrwydd o symud, a byddai angen i'r trefniadau pontio hyn gael eu trafod mewn ffordd sensitif iawn. Gallai hyn arwain at yr angen am adnoddau staff ychwanegol yn y timau Seicoleg Addysg ac Anghenion Dysgu Ychwanegol i gefnogi'r disgyblion dan sylw.

Fodd bynnag, ni ragwelir y bydd mwy o bwysau ar yr Uned Cyfeirio Disgyblion gan mai'r bwriad yw y bydd y disgyblion yn dychwelyd i ddarpariaeth prif ffrwd mewn ysgolion uwchradd eraill ledled y Ddinas. Er gwaethaf hyn, bydd unrhyw ddisgyblion a fyddai wedi cael eu hystyried ar gyfer y ddarpariaeth yn y dyfodol angen darpariaeth yn rhywle arall os bydd yr LRB yn cau. I gefnogi hyn, mae'r Awdurdod Lleol wrthi'n cynnal adolygiad o ddarpariaeth arbenigol ar draws y sector uwchradd, a bydd hyn yn cynnwys sicrhau bod digon o leoliadau ar gael i ddiwallu anghenion disgyblion perthnasol. Bydd yr adolygiad hwn yn cael ei gwblhau'n fuan, i'w roi ar waith ym mis Medi 2017.



Niferoedd disgyblion

Dyma gapasiti Canolfannau Adnoddau Dysgu cofrestredig yn ysgolion uwchradd Casnewydd ar hyn o bryd:

Enw'r Ysgol	Capasiti	Grwpiau Blwyddyn	Niferoedd ar y Gofrestr ar hyn o bryd
Ysgol Uwchradd Llanwern	8	Blynyddoedd 7 ac 8	7
Ysgol Sant Julian	60	Blynyddoedd 7 – 11	48
Yr Ysgol John Frost	12	Blynyddoedd 7 - 11	12

Felly, cyfanswm y lleoedd sydd ar gael mewn Canolfannau Adnoddau Dysgu yn ysgolion uwchradd Casnewydd yw 80, er mai dim ond 67 o'r lleoedd hynny sydd wedi'u llenwi ar hyn o bryd. Mae'r cynnig hwn yn argymhell y dylai'r cyfanswm hwn gael ei ostwng i 72 ar draws pob grŵp blwyddyn oedran ysgol statudol.

Mae pob cais am leoliadau darpariaeth arbenigol ledled y Ddinas yn cael ei ystyried gan y Panel Anghenion Addysgol Arbennig (AAA), sy'n cynnwys pob math o weithwyr addysg proffesiynol o bob cwr o'r ALL ac ysgolion, ynghyd â chynrychiolwyr cynhwysiant ehangach a SNAP Cymru.



Bydd y Panel yn ystyried ceisiadau yn annibynnol yn unol â'r meini prawf derbyn cytunedig. Mae pob penderfyniad a wneir gan y Panel AAA yn cael ei gyfathrebu ar bapur i'r ymgeisydd, gan ddarparu sail resymegol glir dros y penderfyniad. Bydd y defnydd o leoliadau yn cael ei fonitro'n ofalus gan yr ALI a'r Pennaeth, ynghyd â'r Panel AAA, gyda chyfleoedd i ailintegreiddio disgyblion i sefydliadau addysg amgen fel sy'n briodol. Bydd hyn yn galluogi lleoliadau i gael eu dyrannu i ddisgyblion sydd angen lleoliad arbenigol, gydag adolygiad parhaus o addasrwydd yn unol â'r datganiad AAA perthnasol.

Ansawdd a Safonau

Mae ansawdd a safonau mewn ysgolion yng Nghasnewydd yn cael eu monitro gan Estyn a'r Awdurdod Lleol (ALI). Estyn yw swyddfa Prif Arolygydd Ei Mawrhydi dros Addysg a Hyfforddiant yng Nghymru. Mae'n gorff y Goron a sefydlwyd o dan Ddeddf Addysg 1992. Mae Estyn yn annibynnol ar y Cynulliad, ond mae'n derbyn ei gyllid gan Lywodraeth Cymru o dan Adran 104 o Ddeddf Llywodraeth Cymru 1998. Mae Estyn yn arolygu ansawdd a safonau darparwyr addysg a hyfforddiant yng Nghymru.

Dyma ganlyniad yr arolygiad diweddaraf ar gyfer y tair ysgol uwchradd sydd â darpariaeth LRB ar hyn o bryd:

Ysgol	Dyddiad yr Arolygiad	Canlyniadau	Darpariaeth	Arweinyddiaeth a Rheolaeth	Crynodeb Cyffredinol	
					Perfformiad	Rhagolygon ar gyfer gwella
Ysgol Uwchradd Llanwern	Ionawr 2017	Digonol	Digonol	Digonol	Digonol	Digonol
Ysgol Sant Julian	Rhagfyr 2014	Digonol	Digonol	Digonol	Digonol	Digonol
Yr Ysgol John Frost	Chwefror 2014	Da	Da	Da	Da	Da

Yng Nghyfnod Allweddol 3, mae Ysgol Uwchradd Llanwern yn chwarter 4 ar gyfer cyflawniad ar lefel 5+ mewn Mathemateg a Gwyddoniaeth, ond yn chwarter 3 ar gyfer Saesneg a'r CSI yn 2016. Mae cyflawniad wedi cynyddu ers 2014 mewn Saesneg (o 78.3% i 81%), Gwyddoniaeth (80.4% i 81%) a'r CSI (68.1% i 70.6%), ond wedi gostwng mewn Mathemateg (81.2% i 80.4%). Mae'r perfformiad yn debyg ar lefel 6+, gyda Mathemateg a Gwyddoniaeth yn chwarter 4 a Saesneg yn chwarter 3, a'r cyflawniad wedi cynyddu mewn Saesneg (25.4% i 34%) a Gwyddoniaeth (10.9% i 26.8%), ond wedi gostwng rhywfaint mewn Mathemateg (31.2% i 30.7%). Yn 2016, roedd y perfformiad yn y CSI yn cyfateb i'r cyfartaledd teuluol (70.6%).

Yng Nghyfnod Allweddol 4, mae'r ysgol yn chwarter 3 ar gyfer y trothwy Lefel 2, gan gynnwys Saesneg a Mathemateg (L2inc), a chwarter 4 ar gyfer y Sgôr Pwyntiau wedi'i Chapio. Mae'r cyflawniad yn L2inc wedi cynyddu o 40.8% yn 2014 i 44.5% yn 2016, ac mae'r Sgôr Pwyntiau wedi'i Chapio wedi gostwng o 297.2 yn 2014 i 288.4 yn 2016. Mewn Saesneg, mae'r ysgol yn chwarter 2, gyda'r perfformiad wedi cynyddu ers 2014 (o 60.8% i 61.3%), ac yn chwarter 4 mewn Mathemateg, gyda'r perfformiad wedi cynyddu ers 2014 (46.4% i 47.4%). Yn 2016, roedd y perfformiad yn L2inc yn uwch na'r cyfartaledd teuluol (44.5% yn erbyn 42.3%).

Yn y dosbarthiad diweddaraf ar gyfer ysgolion uwchradd ledled Cymru, mae'r ysgol yn y categori cymorth "Ambr", sy'n dangos bod yr ysgol angen y lefel uchaf ond un o gymorth i wella safonau.



Mae'r Cyngor yn credu'n gryf y bydd y cynnig hwn yn cael effaith gadarnhaol ar ddarpariaeth ac ansawdd canlyniadau addysgol yn y sector uwchradd, o ran anghenion darpariaeth prif ffrwd ac arbenigol. Mae yna risg y gallai'r ddarpariaeth bresennol, sy'n cynnwys lle i 8 disgybl, arwain at y disgyblion yn cael eu hynysu o'u grwpiau perthnasol, er bod rhywfaint o ailintegreiddio i'r ysgol sy'n cael ei gynyddu'n raddol yn ystod y lleoliad. Bydd symud y disgyblion i ddarpariaeth prif ffrwd yn cefnogi cynhwysiant, gan arwain at well canlyniadau a llai o risg y bydd y disgyblion yn cael eu nodi fel pobl nad ydynt mewn addysg, cyflogaeth na hyfforddiant (NEET) trwy argaeledd cwricwlwm ehangach a mwy cyfoethog.

Effaith y Cynnig a Rhoi'r Cynnig ar Waith

Mae gan y Cyngor ystod briodol o leoliadau amgen sydd ar gael i ddisgyblion sydd angen darpariaeth arbenigol, a'r nod yw y bydd pob un ohonynt, yn y pen draw, yn cael eu hailintegreiddio mewn darpariaeth prif ffrwd. Gall y lleoliadau amgen gael eu darparu'n fwy costeffeithiol o lawer o gymharu â'r ddarpariaeth yn Ysgol Uwchradd Llanwern.

Bydd cau'r ddarpariaeth hon yn barhaol yn galluogi'r gofod ystafell ddosbarth sy'n cael ei ddefnyddio ar gyfer yr LRB ar hyn o bryd i gael ei ddefnyddio at ddibenion prif ffrwd. Gallai hyn arwain at fwy o gapasiti a Nifer Derbyn Cyhoeddedig (PAN) uwch ar gyfer yr ysgol i helpu i ateb y galw am leoedd mewn ysgolion uwchradd ledled y Ddinas.

Bydd rhai o'r disgyblion presennol yn symud naill ai i addysg prif ffrwd neu i leoliad ADY mwy cynhwysol mewn ysgol prif ffrwd erbyn mis Medi 2017. O ganlyniad, bydd yr LRB yn wag ar ddechrau blwyddyn academaidd 2017/18. Os cymeradwyir y cynnig hwn, bydd y ddarpariaeth yn cau yn ffurfiol ar 31 Rhagfyr 2017.

Crynodeb Ariannol

Fel rhan o'r broses o bennu'r gyllideb ar gyfer 2017/2018, cytunwyd y bydd cyllid ar gyfer y ddarpariaeth LRB yn Ysgol Uwchradd Llanwern yn dod i ben ym mis Medi 2017. Bydd y cynnig yn arwain at arbedion o £79,000 yn 2017/2018 a £56,000 yn 2018/2019. Nod y cynnig yw cau'r ddarpariaeth yn ffurfiol ym mis Ionawr 2018. Bydd arbedion yn cael eu gwneud cyn i'r ddarpariaeth gael ei chau yn ffurfiol gan na fydd cyllid yn cael ei ddarparu i'r uned yn uniongyrchol mwyach. Efallai y bydd yr arbedion hyn yn cael eu gwrthbwysu gan gostau ychwanegol posibl o ganlyniad i'r pwysau cynyddol ar gyllideb Anghenion Addysgol Arbennig y Cyngor os bydd unrhyw un o'r disgyblion sydd yn yr uned ar hyn o bryd angen darpariaeth arbenigol neu gwricwlwm ychwanegol. Ni all y ffigurau hyn gael eu mesur ar hyn o bryd gan y byddant yn seiliedig ar anghenion, a bydd angen eu rheoli o fewn cyllidebau ADY penodol eraill.

Opsiynau Eraill a Ystyriwyd

Opsiwn 1

Trosglwyddo'r disgyblion presennol i leoliadau eraill o fis Medi 2017 ymlaen, gan arwain at yr LRB yn cael ei datgan yn wag, a chau'r ddarpariaeth yn ffurfiol ar 31 Rhagfyr 2017. Dyma'r opsiwn a ffefrir.

Opsiwn 2

Galluogi'r cohort Blwyddyn Saith presennol i ddychwelyd i'r ddarpariaeth ym mis Medi 2017 am flwyddyn academaidd arall, ond peidio â derbyn mwy o ddisgyblion i'r lleoliad, gan gau'r lleoliad yn barhaol ar 31 Awst 2018. Fodd bynnag, gallai hyn arwain at ynysu pellach o ran y nifer fach o ddisgyblion a leolir yn yr LRB.





Opsiwn 3

Cau'r ddarpariaeth LRB yn anffurfiol trwy beidio â derbyn disgyblion i'r cyfleuster a pheidio â darparu unrhyw gyllid i'w gefnogi. Ni fyddai angen cyflwyno cynnig statudol os mai hwn oedd yr opsiwn a ffefrir, ond ystyrir nad yw hyn yn briodol gan y byddai'r LRB yn ddarpariaeth gofrestrdig o hyd. Gallai hyn arwain at broblemau o ran tribiwnlysoedd Anghenion Addysgol Arbennig yn y dyfodol.

Opsiwn 4

Cadw'r sefyllfa bresennol trwy barhau i ariannu a chefnogi'r ddarpariaeth LRB bresennol yn Ysgol Uwchradd Llanwern. Ni fyddai angen cyflwyno cynnig statudol os mai hwn oedd yr opsiwn a ffefrir, ond ystyrir nad yw hyn yn briodol gan fod yr LRB yn gostus i'w gweithredu, ac ni fyddai hyn yn cefnogi penderfyniad y Cabinet i roi'r gorau i ariannu'r ddarpariaeth.

Beth fydd y cynnig a ffefrir yn ei gyflawni?

Bydd y cynnig a ffefrir yn cefnogi penderfyniad y Cabinet i roi'r gorau i ariannu'r ddarpariaeth, felly bydd yn helpu i gyflawni'r arbedion cyllideb gofynnol. Mae'r LRB yn ddarpariaeth gostus, ac mae addysg arbenigol amgen a phriodol ar gael mewn mannau eraill yng Nghasnewydd.

Trefniadaeth yr Ysgol

Dalgylch – Nid oes yna ddalgylch ar gyfer LRB Llanwern, felly nid yw'r cynnig hwn yn effeithio ar ddalgylchoedd presennol ar draws Casnewydd.

Derbyniadau – Ni all disgyblion wneud cais am le yn LRB Llanwern trwy drefniadau derbyn arferol y Cyngor. Felly, nid yw'r cynnig hwn yn effeithio ar Bolisi Derbyniadau'r Cyngor.

Trafnidiaeth – Os yn briodol, mae trafnidiaeth yn cael ei darparu yn unol â pholisi'r Cyngor. Nid yw'r cynnig hwn yn effeithio ar hyn.

Llywodraethu – Ni fydd y cynnig hwn yn cael effaith ar drefniadau llywodraethu presennol yr ysgol. Ni fydd cyfansoddiad y corff llywodraethu yn newid.

Staff – Mae Ysgol Uwchradd Llanwern yn cyflogi pedwar aelod staff i gefnogi'r disgyblion yn yr LRB – athro sydd â phwynt Cyfrifoldeb Addysgu a Dysgu (TLR) a lwfans Anghenion Addysgol Arbennig cysylltiedig, a thri Chynorthwydd Addysgu Lefel 3. Pe bai'r LRB yn cau, byddai'r swyddi hyn yn cael eu datgan yn rhai sydd mewn perygl. Fodd bynnag, gallai'r Corff Llywodraethu ddewis defnyddio'r unigolion hyn mewn rhannau eraill o'r ysgol i ddiwallu anghenion y cwricwlwm.

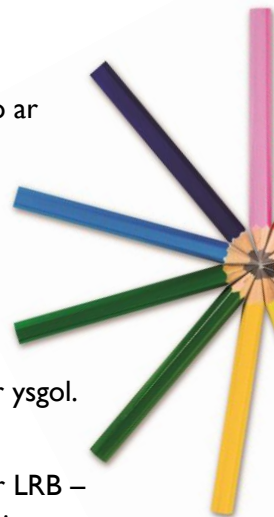
Manteision ac anfanteision

Dyma fanteision y cynnig hwn:

- Mae'n cefnogi penderfyniad y Cabinet i roi'r gorau i ariannu'r ddarpariaeth fel rhan o gynigion cyllideb 2017/18;
- Mae'n lleihau'r costau gweithredol sylweddol sy'n gysylltiedig â rhedeg darpariaeth arbenigol ar gyfer nifer fach o ddisgyblion;
- Mae'n galluogi chwilio am atebion amgen i ddiwallu anghenion disgyblion yn yr amgylchedd mwyaf priodol a'u helpu i ddychwelyd i addysg prif ffrwd;
- Mae modd trosglwyddo gofod yr LRB i'w ddefnyddio at ddibenion prif ffrwd.

Dyma anfanteision y cynnig hwn:

- Efallai y bydd disgyblion sydd eisoes yn mynychu'r ddarpariaeth, a'u rhieni, yn amharod i symud i leoliad arall;
- Gallai'r staff sy'n cael eu cyflogi i weithio yn y ddarpariaeth ar hyn o bryd golli eu swyddi;
- Gallai roi mwy o bwysau ar leoliadau yn yr Uned Cyfeirio Disgyblion ac, yn ei dro, ar y gyllideb Anghenion Addysgol Arbennig os bydd angen cael gafael ar leoliadau eraill.





Risgiau

Mae'r risgiau sy'n gysylltiedig â'r cynnig hwn, a'r ffactorau lliniaru, wedi'u rhestru isod:

Risg	Ffactor lliniaru
Nid oes modd dod o hyd i ddarpariaeth amgen briodol ar gyfer y disgyblion sydd ar y gofrestr ar hyn o bryd.	Mae hyn yn annhebygol. Er efallai bod disgyblion a'u rhieni'n poeni am y posibilrwydd o symud, byddai angen i drefniadau pontio o'r fath gael eu trafod mewn ffordd sensitif iawn, gyda chymorth gan y timau Seicoleg Addysg ac Anghenion Dysgu Ychwanegol os yn briodol.
Mae'r galw am ddarpariaeth yn cynyddu ledled y Ddinas.	Bydd y Pennaeth Addysg Cynorthwyol (Cynhwysiant) yn parhau i gynllunio darpariaeth i'r dyfodol ledled y Ddinas.

Asesiadau effaith

Mae asesiad o'r effaith ar degwch a chydraddoldeb wedi'i gynnal ar gyfer y cynnig hwn, ac mae ar gael ar wefan y Cyngor.





Ffurflen Ymateb i'r Ymgynghoriad

Dileu'r ddarpariaeth Canolfan Adnoddau Dysgu o Ysgol Uwchradd Llanwern

Mae'ch barn yn bwysig i ni. Dywedwch wrthym beth rydych chi'n ei feddwl am y cynnig trwy lenwi'r holiadur hwn a'i ddychwelyd at Reolwr Datblygu'r Gwasanaeth Addysg, Cyngor Dinas Casnewydd, Ystafell 425W, y Ganolfan Ddinesig, Casnewydd NP20 4UR. . Fel arall, gallwch anfon eich ymateb mewn e-bost i school.reorg@newport.gov.uk

Y dyddiad cau ar gyfer cyflwyno ymatebion i'r ymgynghoriad hwn yw Dydd Sul 24 Medi 2017 am hanner nos.

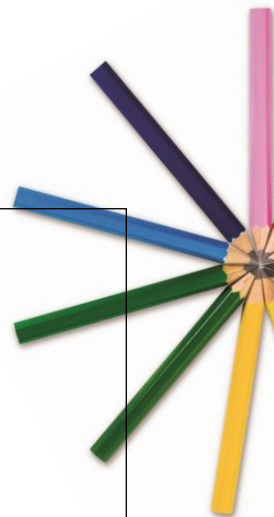
Noder na fydd ymatebion negyddol i'r ymgynghoriad hwn yn cael eu cyfrif fel gwrthwynebiadau i'r cynnig; yn hytrach, byddant yn cael eu cyfrif fel sylwadau andwyol. Dim ond ar ôl cyhoeddi hysbysiad statudol y gall gwrthwynebiadau gael eu cofrestru.

Ydych chi'n cefnogi'r cynnig i gau yn barhaol y Ganolfan Adnoddau Dysgu sydd ar waith ar hyn o bryd yn Ysgol Uwchradd Llanwern?

Ydw

Nac ydw

Defnyddiwch y bocs isod i nodi unrhyw resymau neu sylwadau (gan gynnwys opsiynau eraill).



Nodwch pwy ydych chi (e.e. rhiant/gofalwr plentyn sy'n mynychu meithrinfa leol)

Os hoffech chi gael gwybod pan fydd yr adroddiad ymgynghori'n cael ei gyhoeddi, nodwch eich manylion cyswllt:

E-bost: _____

Cyfeiriad post: _____
